

# 森 義仁 研究室 非平衡系化学

化学反応は反応と拡散と対流の3つの現象からなっている

密度と重力は関係するので無重力でするとどうなるのか？

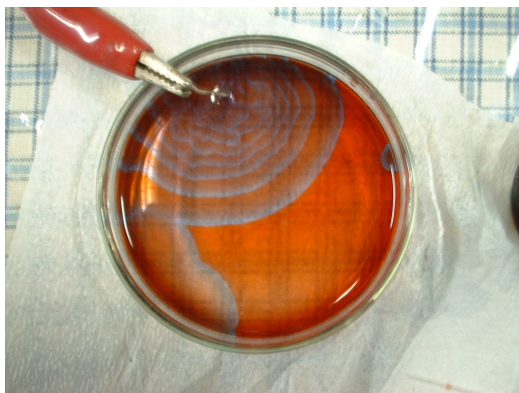
攪拌しない場合

反応 + 拡散 + 対流

たとえば、

濃度の差

密度や圧力の差



非線形反応が拡散と共役すると、反応は均一には進まず、“縞模様”を呈する



霜の成長は無重力ではどうなるのか？  
航空機が自由落下するときには機内は無重力となる。

乾燥や噴霧も研究課題